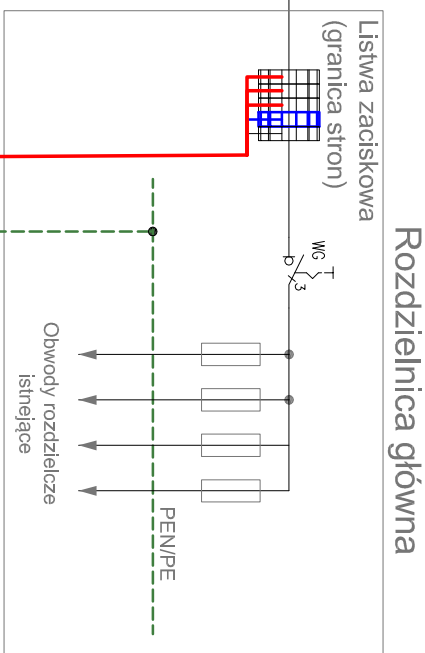


**LEGENDA**  
F.DC - Rozłączniki DC  
W - Wyłącznik odprężający

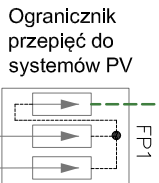
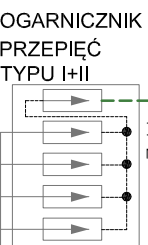
Zabezpieczenia realizowane przez inwerter:  
U - Zabezpieczenie napięciowe, przed obniżeniem oraz wzrostem napięcia.  
Hz - Zabezpieczenie częstotliwościowe.  
PW - Zabezpieczenie przed pracą wstwową, zapewniające trwałe odłączenie źródła od sieci nN w przypadku zaniku napięcia lub obniżenia jego poziomu w sieci dystrybucyjnej. Zapewnia również zwłokę czasową min. 30s pomiędzy powrotem napięcia a ponownym załączeniem źródła. Ponadto inwerter pozwala na kontrolowanie i utrzymanie zadanych parametrów jakościowych energii elektrycznej.



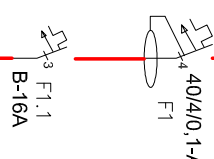
**Główna szyna wyrównawcza uziemiona**

Uziemienie szpilkowe  
 $R \leq 10 \text{ Ohm}$

Uziemienie istniejące  
 $R \leq 10 \text{ Ohm}$



**Falownik PV 6,0 kW AC**  
Zintegrowane zabezpieczenie różnicowo-prądowe charakterystyki B



**łańcuch PV sekcja DC - 1x7 paneli**  
(7x380Wp= 2660Wp)

**łańcuch PV sekcja DC - 1x7 paneli**  
(7x380Wp= 2660Wp)

**Rozdzielnia RDC**

H1ZZZZ2-K 6mm<sup>2</sup> - Linia DC  
Istniejąca instalacja elektryczna AC  
Projektowana instalacja elektryczna AC  
Linia UTP kat. 6

Server monitoringu

Projektował:	Elektryczna	Branża	Inię i nazwisko	Nr uprawnień	Podpis	Data: 07. 2021
			mgr inż. Tomasz Kopceć	LUB/O/132/PW/OE/10		Faza: P. B-W
						Nr rys. E.1.2

**Schemat elektryczny instalacji PV - 5,32 kW**  
Montaż na dachu wschod-zachod