

UCHWAŁA NR III/20/2024
RADY GMINY BARANÓW

z dnia 21 czerwca 2024 r.

w sprawie wyrażenia zgody na wydzierżawienie nieruchomości gruntowych

Na podstawie art. 18 ust. 2 pkt 9 lit. „a” ustawy z dnia 8 marca 1990 roku o samorządzie gminnym (Dz. U. z 2024 r. poz. 609, ze zm.) i art. 37 ust. 4 ustawy z dnia 21 sierpnia 1997 r. o gospodarce nieruchomościami (Dz. U. z 2023 r. poz. 344) - Rada Gminy Baranów uchwala, co następuje:

§ 1. Wyraża się zgodę na wydzierżawienie na rzecz PGE Dystrybucja SA z siedzibą w Lublinie, na okres 40 lat, gruntów o powierzchni 6,88 m² obejmujących części działek o numerach ewidencyjnych 1601/7 i 1610/9, położonych w miejscowości Baranów, gm. Baranów, stanowiących własność Gminy Baranów w związku z posadowieniem w gruncie gminnym urządzeń infrastruktury przesyłowej - linia energetyczna niskiego napięcia.

§ 2. Wyraża się zgodę na odstąpienie od obowiązku przetargowego trybu zawarcia umowy dzierżawy nieruchomości wskazanych w § 1.

§ 3. Szczegółowe położenie nieruchomości przeznaczonych do dzierżawy, wskazanych w § 1, określają załączniki graficzne do niniejszej uchwały.

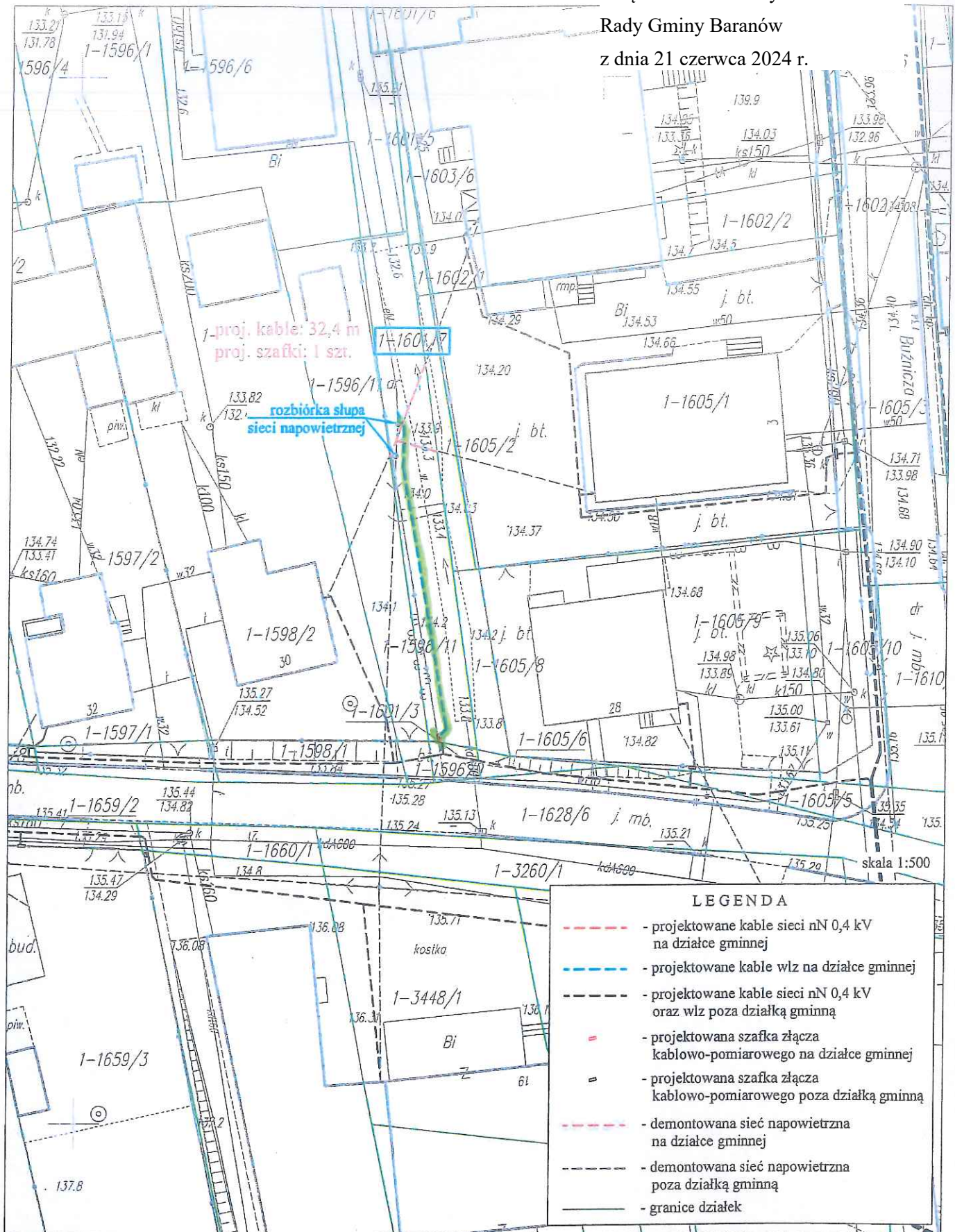
§ 4. Wykonanie uchwały powierza się Wójtowi Gminy Baranów.

§ 5. Uchwała wchodzi w życie z dniem podjęcia.

Przewodniczący Rady Gminy
Baranów

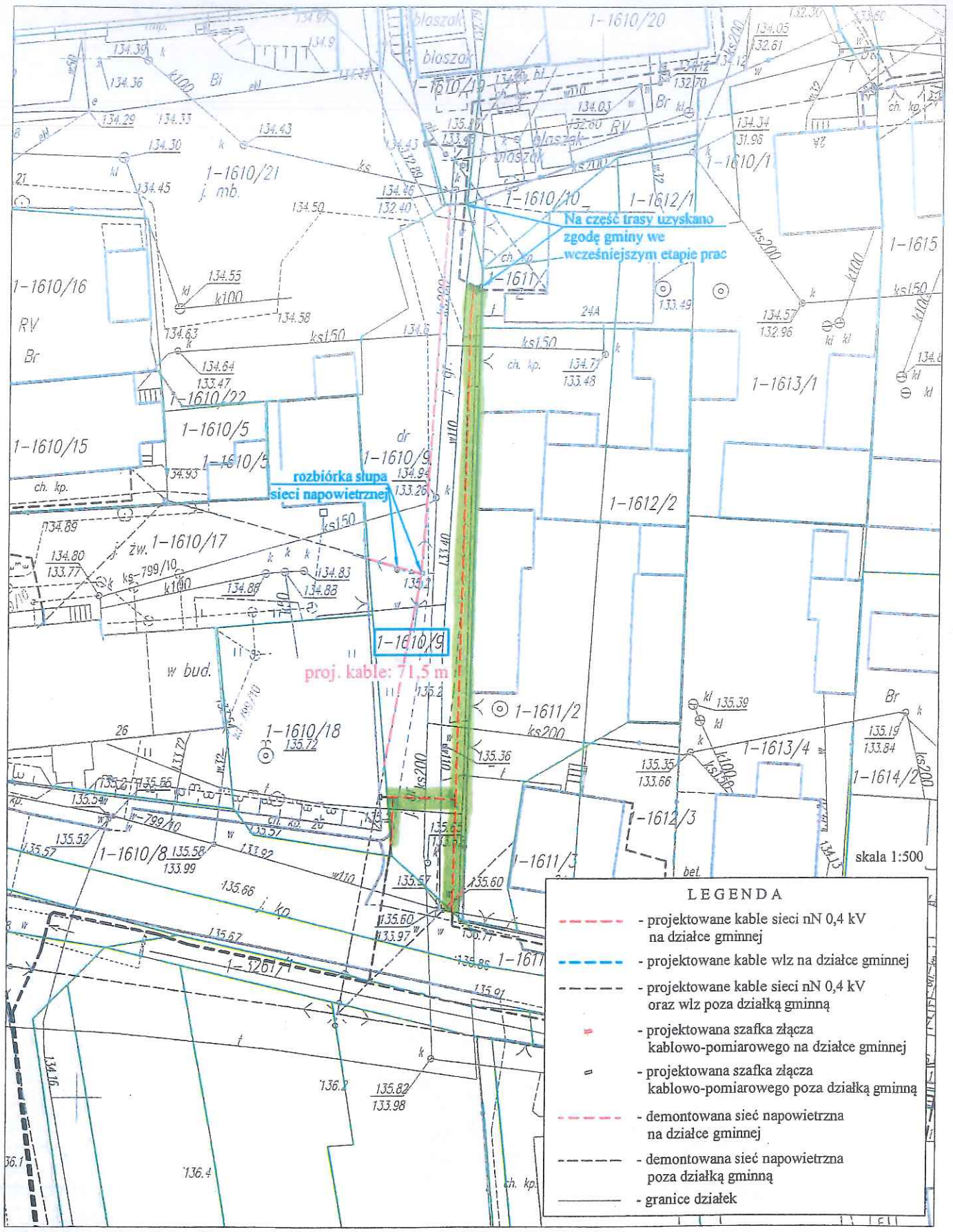
Andrzej Ryszard Wiak

Załącznik do uchwały Nr III/20/2024
Rady Gminy Baranów
z dnia 21 czerwca 2024 r.



LEGENDA

- - - - - projektowane kable sieci nN 0,4 kV na działce gminnej
- - - - - projektowane kable w/z na działce gminnej
- - - - - projektowane kable sieci nN 0,4 kV oraz w/z poza działką gminną
- projektowana szafka złącza kablowo-pomiarowego na działce gminnej
- = projektowana szafka złącza kablowo-pomiarowego poza działką gminną
- - - - - demontowana sieć napowietrzna na działce gminnej
- - - - - demontowana sieć napowietrzna poza działką gminną
- - - - - granice działek



Na część trasy uzyskano zgodę gminy we wcześniejszym etapie prac

rozbiorka słupa sieci napowietrznej

proj. kable: 71,5 m

LEGENDA

- - projektowane kable sieci nN 0,4 kV na działce gminnej
- - projektowane kable w/z na działce gminnej
- - projektowane kable sieci nN 0,4 kV oraz w/z poza działką gminną
- - projektowana szafka złącza kablowo-pomiarowego na działce gminnej
- - projektowana szafka złącza kablowo-pomiarowego poza działką gminną
- - demontowana sieć napowietrzna na działce gminnej
- - demontowana sieć napowietrzna poza działką gminną
- - granice działek