

**UCHWAŁA Nr XII/94/2007**

**Rady Gminy Baranów**

**z dnia 13 czerwca 2007r.**

**w sprawie wyrażenia opinii do projektu Rozporządzenia Wojewody Lubelskiego w sprawie wyznaczenia aglomeracji Baranów**

Na podstawie art. 18 ust. 2 pkt 15 ustawy z dnia 8 marca 1990 r. o samorządzie gminnym (Dz. U. z 2001 r. Nr 142, poz. 1591, ze zmianami), art. 43 ust. 2 a ustawy z dnia 18 lipca 2001r. – Prawo wodne (Dz. U. z 2005 r. Nr 239, poz. 2019 ze zmianami) oraz § 4 ust. 2 Rozporządzenia Ministra Środowiska z dnia 22 grudnia 2004r. w sprawie sposobu wyznaczania obszaru i granic aglomeracji (Dz. U. z 2004r. Nr 283, poz. 2814) - **Rada Gminy uchwała**, co następuje:

**§ 1**


Opiniuje się pozytywnie projekt Rozporządzenia Wojewody Lubelskiego w sprawie wyznaczenia aglomeracji Baranów, stanowiący załącznik do niniejszej uchwały.

**§ 2**

Wykonanie uchwały powierza się Wójtowi Gminy Baranów.

**§ 3**

Uchwała wchodzi w życie z dniem podjęcia.

Przewodniczący Rady Gminy  
  
Jan Franciszek Nowak

**PROJEKT**

**ROZPORZĄDZENIE Nr  
WOJEWODY LUBELSKIEGO**

z dnia            czerwca 2007 r.

**w sprawie wyznaczenia aglomeracji Baranów**

Na podstawie art. 43 ust. 2a ustawy z dnia 18 lipca 2001 r. - Prawo wodne (Dz.U. z 2005 r. Nr 239, poz. 2019, Nr 267, poz. 2255, z 2006 r. Nr 170, poz. 1217 i Nr 227, poz. 1658 oraz z 2007 r. Nr 21, poz. 125 i Nr 64, poz. 427) zarządza się, co następuje :

§ 1. Wyznacza się na terenie województwa lubelskiego aglomerację Baranów położoną na terenie gminy Baranów w powiecie puławskim o równoważnej liczbie mieszkańców 2830, wyposażoną w oczyszczalnię ścieków zlokalizowaną w miejscowości Baranów o przepustowości 250 m<sup>3</sup>/d.

§ 2. Aglomerację tworzy obszar obejmujący miejscowości: Baranów, Pogonów, Motoga, Czołna, Wola Czołnowska.

§ 3. Do końca 2015 roku aglomeracja Baranów zostanie wyposażona w sieć kanalizacyjną, obejmującą obszar aglomeracji.

§ 4. Obszar i granicę aglomeracji szczegółowo określa załącznik graficzny do rozporządzenia, w postaci mapy topograficznej w skali 1:25 000.

§ 5. Rozporządzenie wchodzi w życie po upływie 14 dni od dnia ogłoszenia.

## UZASADNIENIE

Realizując zapisy art. 43 ust. 2a ustawy z dnia 18 lipca 2001 r. – Prawo wodne (Dz.U. Nr 115, poz. 1229, z późn. zm.) oraz w związku z wejściem w życie z dniem 1 stycznia 2005 r. rozporządzenia Ministra Środowiska z dnia 22 grudnia 2004 r. w sprawie sposobu wyznaczania obszaru i granic aglomeracji (Dz.U. Nr 283, poz. 2841), Wojewoda Lubelski przystąpił do wyznaczenia obszaru i granic aglomeracji na terenie woj. lubelskiego występując z wnioskiem do zainteresowanych gmin o przedstawienie propozycji planu aglomeracji.

W związku z powyższym gmina Baranów opracowała propozycję aglomeracji z wykorzystaniem miejscowego planu przestrzennego zagospodarowania Gminy Baranów.

Aktualnie w granicach aglomeracji z sieci kanalizacyjnej o długości 15,56 km korzystają mieszkańcy Baranowa. Odprowadzane ścieki oczyszczane są na oczyszczalni zlokalizowanej w miejscowości Baranów o przepustowości 250 m<sup>3</sup>/d.

Dla aglomeracji planowana jest budowa sieci kanalizacyjnej o długości 6,5 km, co umożliwi pozostałym mieszkańcom aglomeracji w liczbie - 962 odprowadzanie ścieków w sposób zorganizowany.

Wskaźnik długości sieci kanalizacyjnej obliczony jako stosunek przewidywanej do obsługi przez system kanalizacji zbiorczej liczby mieszkańców aglomeracji i niezbędnej do realizacji długości sieci kanalizacyjnej wynosi 148,0 mieszkańca /1 km sieci.

Aglomeracja Baranów położona jest w Obszarze Chronionego Krajobrazu „Pradolina Wieprza” oraz w rejonie projektowanego obszaru ochrony siedlisk Natura 2000 „Dolny Wieprz”.

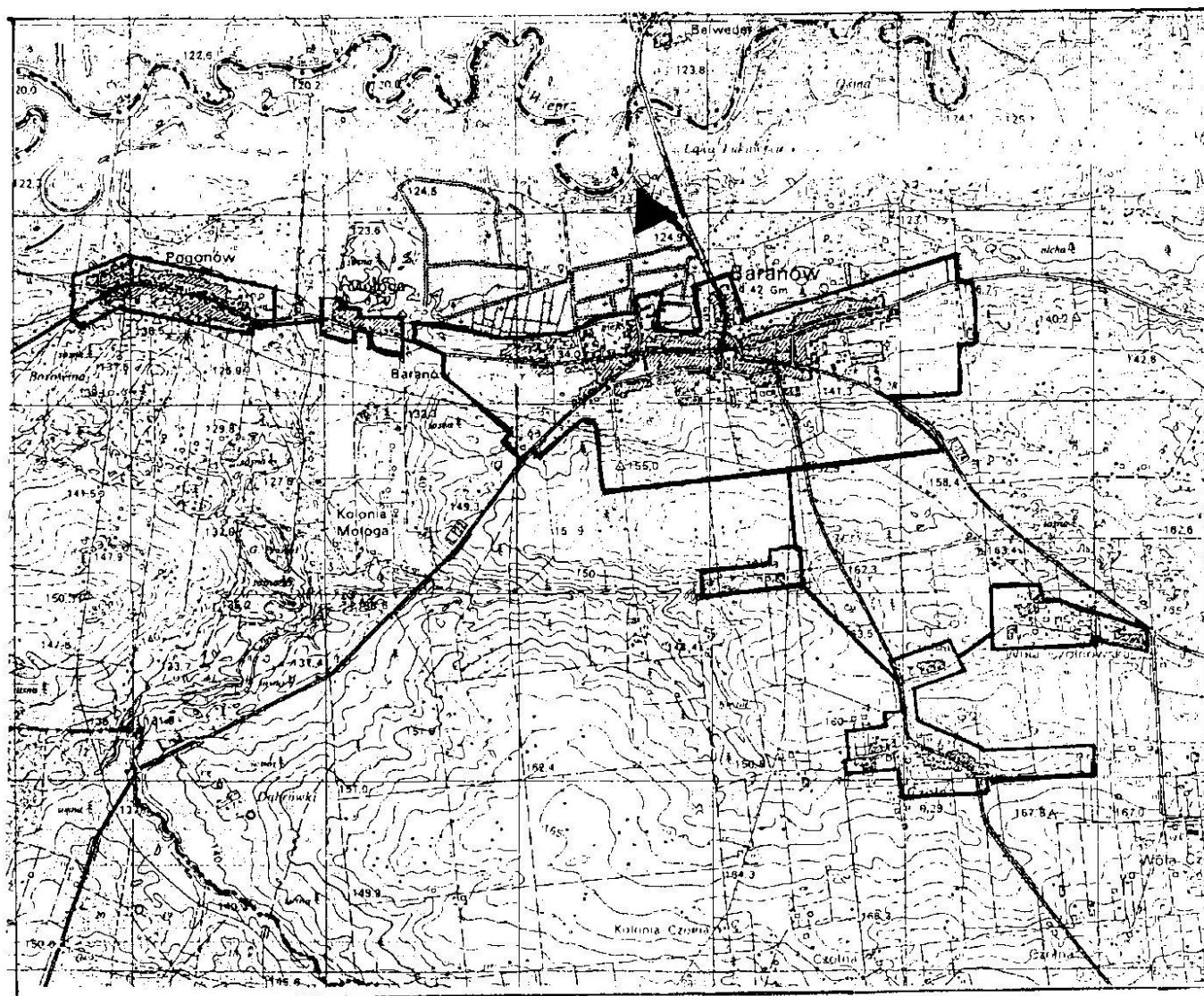
Wyznaczenie obszaru i granicy aglomeracji umożliwi inwestorowi pozyskanie środków finansowych między innymi z Narodowego Funduszu Ochrony Środowiska i Gospodarki Wodnej, Wojewódzkiego Funduszu Ochrony Środowiska i Gospodarki Wodnej, funduszy strukturalnych Unii Europejskiej, z przeznaczeniem na realizację opisanej inwestycji.

Aglomerację Baranów wyznaczono po uzyskaniu pozytywnej opinii Zarządu Województwa Lubelskiego w postaci uchwały Nr XXXIV/...../07 z dnia..... roku oraz Rady Gminy Baranów z dnia..... Nr.....z dnia.....

Załącznik do rozporządzenia nr.....  
Wojewody Lubelskiego z dnia.....

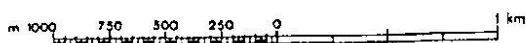
.....  
w sprawie wyznaczenia aglomeracji  
.....

## Aglomeracja Baranów






1:25000

1 cm — 250 m



Skala pomniejszona do celów publikacji

Legenda:

-  granica obszaru aglomeracji
-  granica administracyjna gminy
-  oczyszczalnia ścieków

SESJA			
XI SESJA RADY GMINY BARANÓW			
GŁOSOWANIE			
w sprawie przyjęcia uchwały Nr XII/94/2007 Rady Gminy Baranów w sprawie wyrażenia opinii do projektu Rozporządzenia Wojewody Lubelskiego w sprawie wyznaczenia aglomeracji Baranów			
Typ głosowania:	JAWNE	Data i czas przeprowadzenia:	13-06-2007 15:25
PODSUMOWANIE GŁOSOWANIA			
Liczba Radnych:	<b>15</b>	Liczba głosów za:	<b>13</b>
Liczba Radnych obecnych:	<b>13</b>	Liczba głosów przeciw:	<b>0</b>
Liczba Radnych nieobecnych:	<b>2</b>	Liczba głosów wstrzymujących się:	<b>0</b>
KWORUM ZOSTAŁO OSIĄGNIĘTE			
LISTA GŁOSUJĄCYCH			
NR	NAZWISKO I IMIĘ	GŁOS	
1	ADAMCZYK LUCJAN	ZA	
2	BERLIŃSKI ROBERT	ZA	
3	GOLUCH MARIANNA	ZA	
4	HABER ANDRZEJ	ZA	
5	JOŃSKI KAZIMIERZ	NIEOBECNY	
6	KOKSA BOGUSŁAW	ZA	
7	KULIK RYSZARD	ZA	
8	LITWINEK ZOFIA	ZA	
9	MAZUREK STANISŁAW	ZA	
10	MOSKAL JÓZEF	ZA	
11	NOWAK JAN FRANCISZEK	ZA	
12	RODAK CZESŁAW	NIEOBECNY	
13	SKWAREK WŁADYSŁAW	ZA	
14	WYCZOŁEK MIROSŁAW	ZA	
15	ŻUREK KRZYSZTOF	ZA	